

Unidad 1

Eje: Geografía-Orientación espacial y
representaciones gráficas

Subunidad 1

Ubicación espacial.

2° Básicos Saint Louis School

Historia, geografía y ciencias sociales.

Miss Tamara Montero

Objetivos de la unidad

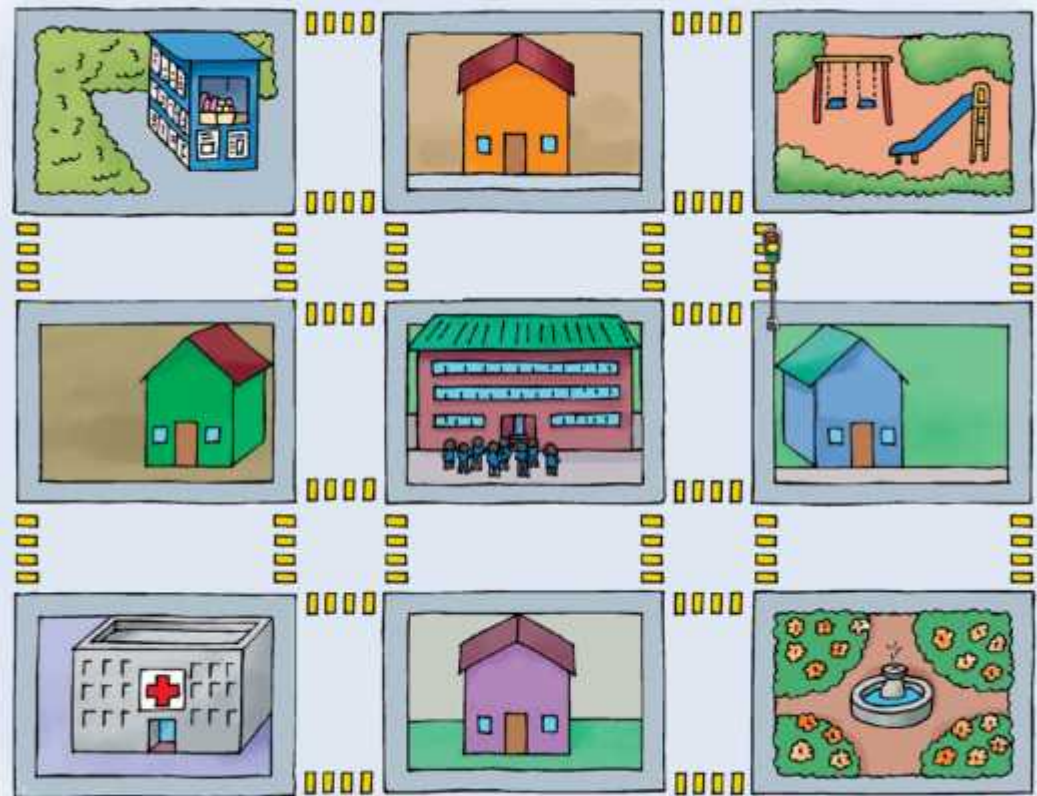
- (OA 6) Leer y dibujar planos simples de su entorno, utilizando puntos de referencia, categorías de posición relativa y simbología pictórica.
- (OA 7) Ubicar Chile, Santiago, la propia región y su capital en el globo terráqueo o en mapas, y describir la ubicación relativa de países limítrofes y de otros países de América del Sur, utilizando los puntos cardinales.

Contenidos

- › Dibujo y lectura de planos simples de su entorno, utilizando categorías de ubicación relativa y simbología pictórica.
- › Ubicación de Chile, la ciudad de Santiago, la propia región y su capital, países limítrofes y otros países de América del Sur, utilizando los puntos cardinales.

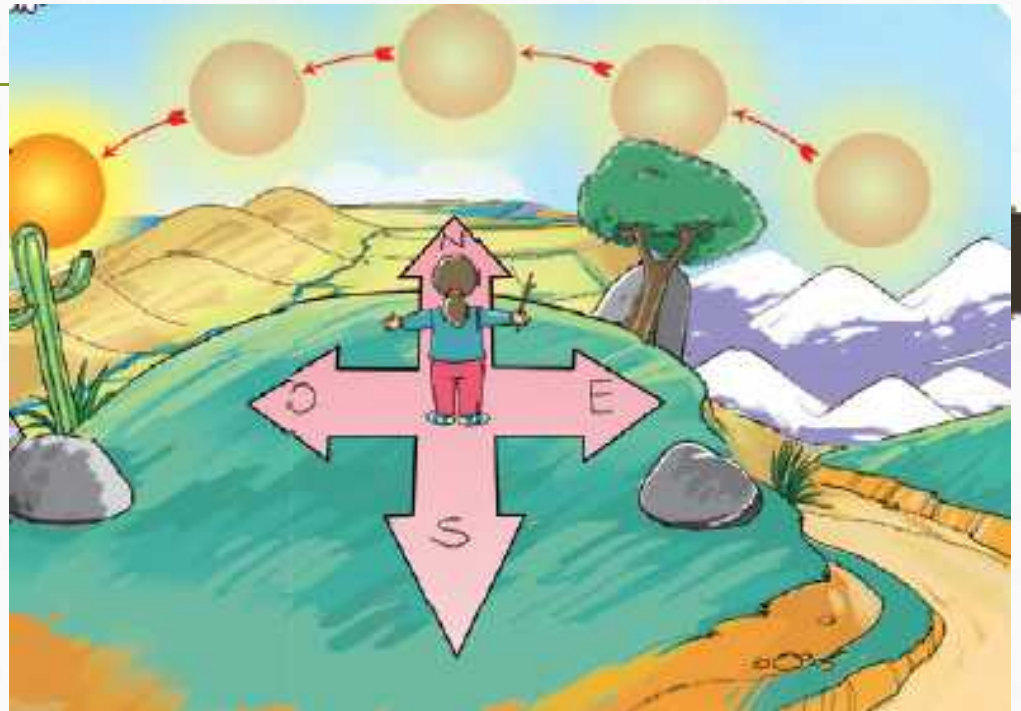
Conceptos claves

- Los **lugares de referencia**: son lugares u objetos que nos ayudan a orientarnos en un espacio determinado, como un local comercial o una plaza.



Puntos cardinales

- Para orientarnos en el espacio es importante conocer los puntos cardinales.
- Son cuatro: Norte, Sur, Este y Oeste. Una forma simple de escribirlos es usando solo la primera letra de sus nombres: N, S, E y O.



La rosa de los vientos

- La rosa de los vientos muestra los cuatro puntos cardinales básicos: Norte, Sur, Este y Oeste.



Fuente Bibliográfica

- Texto escolar 2012 historia y geografía 2° básico. Mineduc.